

Regał sztaplrowany

Stopień trudności: dla zaawansowanych



Spis treści

Instrukcja/ porady	S. 2
Lista materiałów	S. 3
Lista narzędzi	S. 4
Instrukcja budowy	S. 5-6
Schematy	S. 7-10

Czas budowy

Łączny czas budowy: ok. 12 godzin

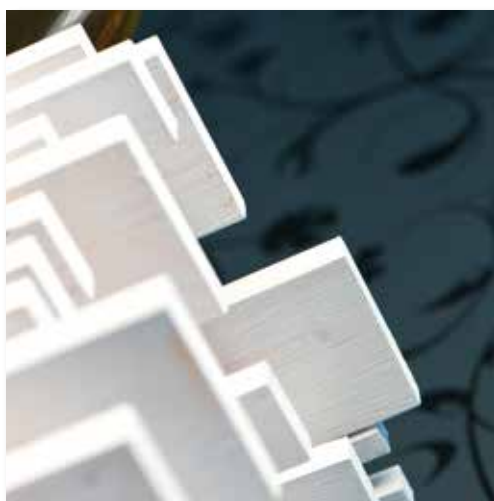
Wymiary

Szerokość:	ok. 1.000 mm
Wysokość:	917 mm
Głębokość:	380 mm



Sztaple z desek każdy z nas już widział u stolarza lub w tartaku, tylko nie tak ładnie polakierowane! Przekonaj się, że dzięki temu regałowi zyskasz wiele miejsca do przechowywania pamiątek, książek i różnych drobiazgów.

Ekstrawagancki design sprawia, że regał z resztek drewna jest prawdziwą ozdobą każdego pokoju lub sypialni. Sąsiedzi i przyjaciele z pewnością nie mają takiego mebla, chyba że posiadają kalendarz OBI, mają ogromne chęci do majsterkowania, a piłowanie, klejenie i malowanie w ulubionych kolorach przynosi im tyle samo radości co Tobie.



Wskazówka !

Wykorzystanie resztek drewna

Regał sztaplowany nadaje się idealnie do ponownego wykorzystania kawałków pociętych desek. Często deski przycinane są do szalunków i podobnych prac budowlanych, a części odpadowe wyrzucane. W tym regale nawet dla drewnianych resztek znajdzie się miejsce – jeśli tylko mają one odpowiednią dla danej półki grubość.

Natryskiwanie zamiast malowania pędzlem

Przez występowanie wielu wąskich przestrzeni pośrednich między listwami i półkami, malowanie pędzlem często staje się próbą cierpliwości. Kto chciałby tutaj ułatwić sobie prace, może sięgnąć po pistolet natryskowy lub lakier w sprayu. Ponieważ warstwa lakieru przy natryskiwaniu jest o wiele cieńsza niż w przypadku nakładania farby pędzlem, wykonaj tę czynność wielokrotnie.

Poz.	Ilość	Nazwa	Wymiary	Material	Zapotrzebowanie
1	2	płyty na nóżki	365 x 395 mm	płyta Multiplex, 18 mm	
2	1	płyta drewniana	300 x 800 mm	sklejka sosnowa, 18 mm	
3	25 m	listwy z białego drewna	szerokość 120 mm	sosna po obróbce, 18 mm	
4	4	wkręty do drewna	6 x 50 mm	klucz typu Torx, z łbem stożkowym	
Akcesoria		klej stolarski, papier ścierny, farba akrylowa w wybranym odcieniu			

Narzędzie	W domu	Kupić	Pożyczyć
kołowa piła tarczowa			
piła kapówka			
wyrzynarka			
wkrętarka akumulatorowa			
wiertarka			
frez otwornicowy			
kąt ustawienia 90°			

Cokół

Krok po kroku 1



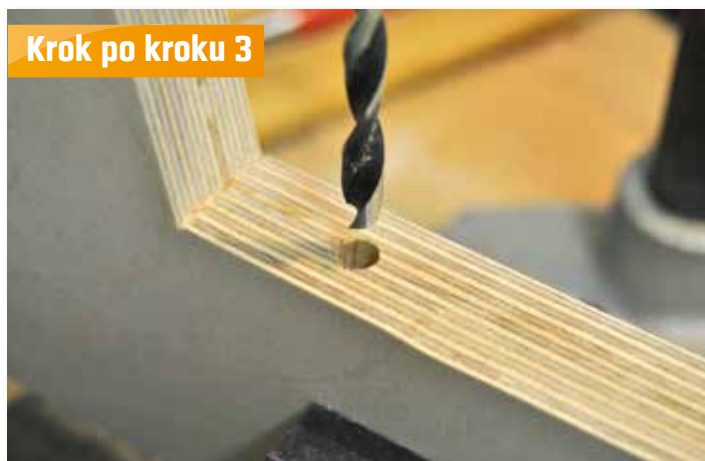
Obie płyty pod nóżki regału narysuj zgodnie z instrukcją montażu i wytnij wyrzynarką.

Krok po kroku 2



Przeszlifuj i wygładź górne powierzchnie i krawędzie.

Krok po kroku 3



Wywierć otwory w celu późniejszego mocowania desek na płycie podstawowej.

Krok po kroku 4



Wiertłem Forstner wykonaj otwory do późniejszego montażu zaślepek do maskowania łbów śrub.

Krok po kroku 5



Nóżki przymocuj następnie w prawym narożniku klejem stolarskim i wkrętami do płyty podstawowej.

Montaż półki

Wskazówka

Rozcinanie listew drewnianych:

- Listwa czterokrawędziowa ok. 28 sztuk 18 x 18 x 380 mm

- Listwa czterokrawędziowa ok. 12 sztuk 18 x 18 x 880 mm

Pozostałą część przytnij na różne szerokości i długości od 4 do 10 cm długości/ 4 do 12 cm szerokości (ok. 200 sztuk).

Wykorzystaj resztki! Dłuższe deseczki wytnij aby zbudować dodatkowe półki i przegrody.

Krok po kroku 6



Sklejaj ze sobą po kolei wszystkie elementy drewniane z listwami oraz nakładaj na siebie. Użyj szybkoschnącego kleju montażowego. Obciążaj odpowiednio każdą ułożoną warstwę oraz odczekaj aż faza schnięcia się zakończy. Powtarzaj tę czynność aż stworzysz stabilną konstrukcję.

Krok po kroku 7



Sprawdzaj kąt ustawienia każdej warstwy, ...

Krok po kroku 8



... aby móc poprawnie wykonać pionowe sztaplowanie listew.

Krok po kroku 9

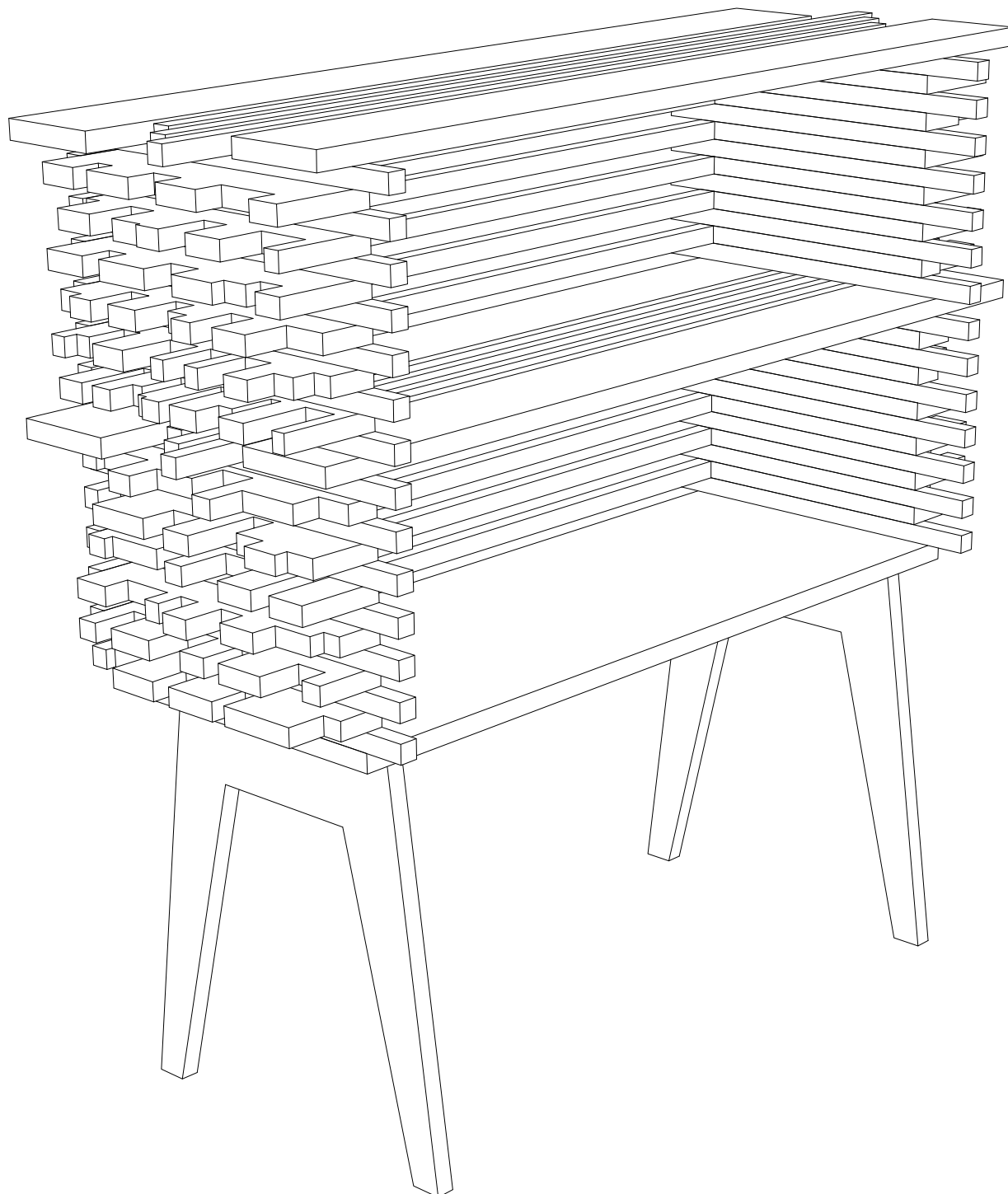


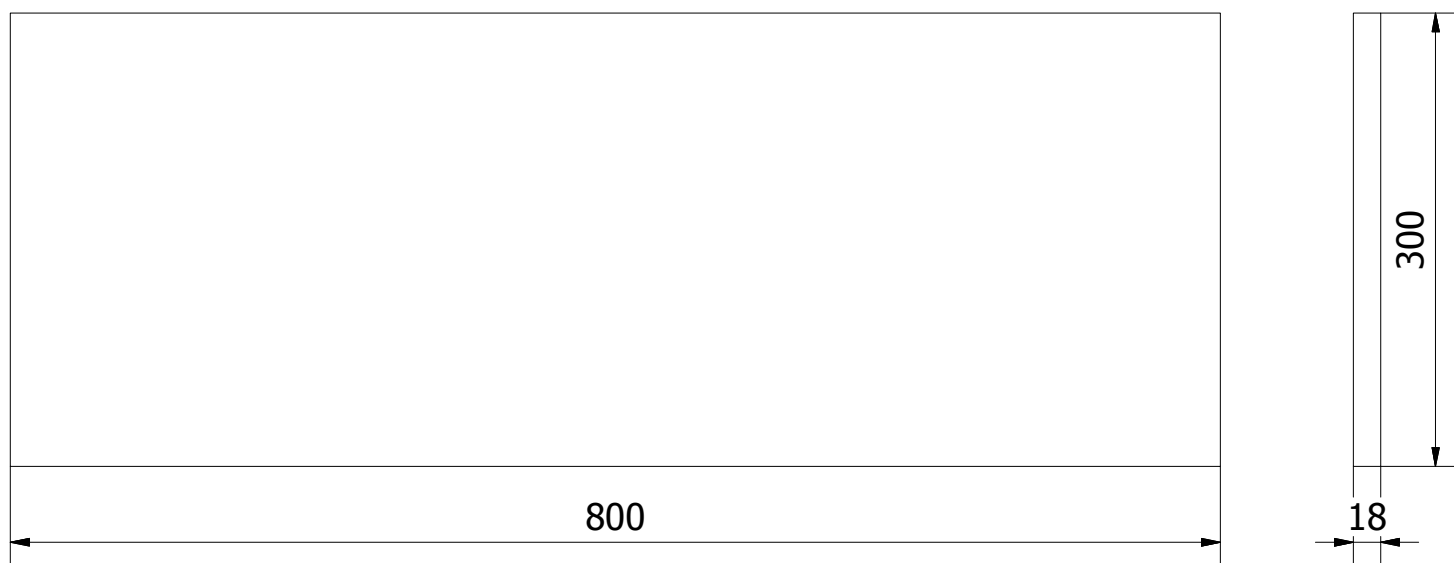
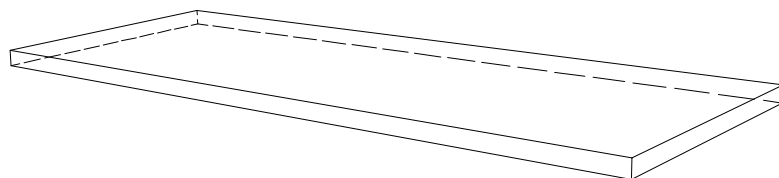
Dla płyt pośrednich i czołowych użyj długie listwy i deski. W zależności od zapotrzebowania miejsca możesz dokonać montażu dwóch półek pośrednich.

Krok po kroku 10

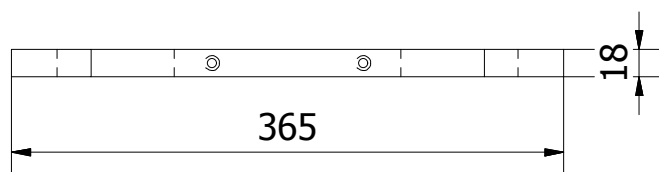
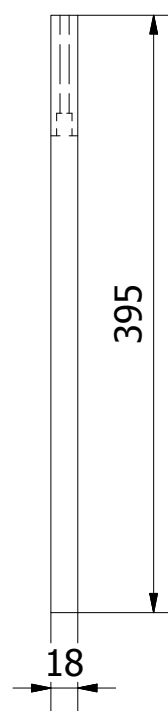
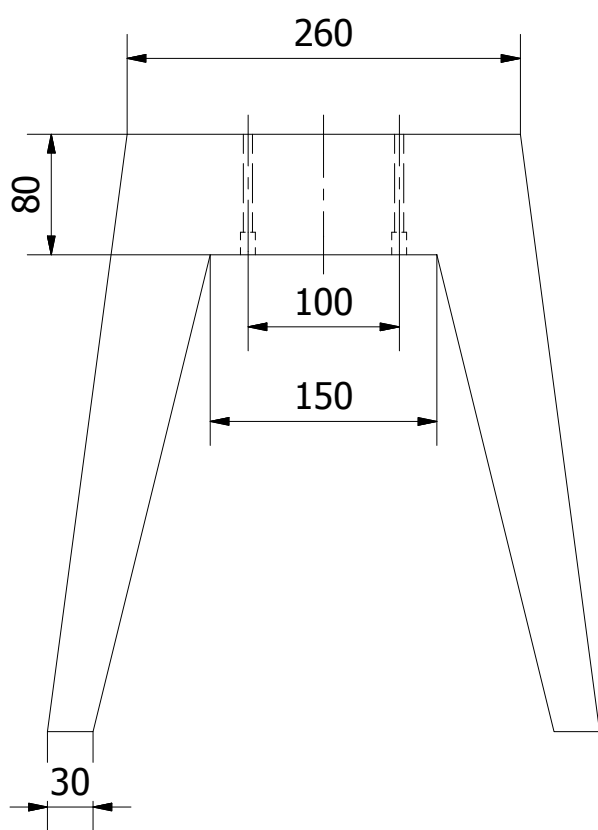
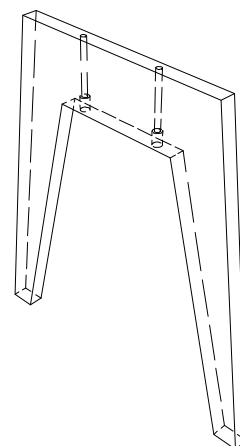


Wszystkie wycięte krawędzie oczyść papierem ściernym i pomaluj w wybranym odcieniu. Użyj pędzli o różnych grubościach, aby dotrzeć do przestrzeni pomiędzy półkami. Możesz również użyć pistoletu natryskowego lub lakieru w sprayu.





Skala 1:5



Skala 1:5

